

Realease capital

Rapport RSE 2023



Realease capital

22, Quai Gallieni,
92150 Suresnes
01 46 88 04 00
contact@realease-capital.fr

2023 – Actions et objectifs



Social



Gouvernance



Environnement



Parties
prenantes



Realease capital

Notre note Ecovadis 2023

La notation EcoVadis s'intéresse à un vaste spectre de systèmes de gestion non financiers, notamment aux conséquences dans les thèmes suivants : l'Environnement, Social & Droits Humains, l'Éthique et les Achats Responsables. Chaque entreprise est évaluée sur des problématiques essentielles en fonction de sa taille, de sa localisation et de son secteur d'activité.

Score global

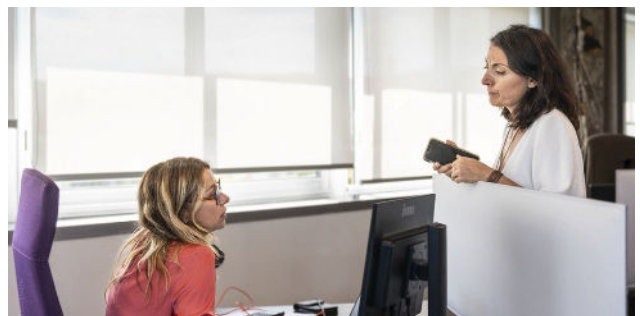


59/100



60/100

Environnement



60/100

**Social & Droits
de l'homme**



60/100

Éthique



50/100

**Achats
responsables**

Les 4 piliers

Realease capital a rédigé sa charte éthique qui définit les contours de son engagement construit autour de 4 piliers.



Engagée et
socialement
responsable

Intègre et loyale
dans la conduite des
affaires

Intégrant les enjeux de
développement durable

Soucieuse de la
satisfaction des
parties prenantes



Notre engagement auprès du Pacte Mondial de l'ONU

Début 2024, **Realease Capital** devient signataire du **Pacte Mondial des Nations Unies**, l'initiative la plus importante au monde en matière de développement durable des entreprises.



Pourquoi adhérer au Global Compact ?

Adhérer au Global Compact, c'est faire siennes les valeurs Pacte Mondial des Nations Unies, c'est adopter une attitude socialement responsable et respectueuse de l'environnement,

Nous sommes convaincus que nous avons un rôle essentiel à jouer dans la construction d'un monde plus stable, inclusif et durable.

Qu'est-ce que le Pacte Mondial des Nations Unies ?

Le Pacte Mondial (Global Compact en anglais) est une initiative lancée par l'ONU en 2000 en réponse à l'appel de Kofi Annan.

Il définit dix principes à respecter en matière de droits de l'Homme, de droit du travail, de protection de l'environnement et de lutte contre la corruption. Ces 10 principes sont déclinés en 17 Objectifs de Développement Durables (ODD) à atteindre à l'horizon 2030 pour « éradiquer la pauvreté, protéger la planète et garantir la prospérité pour tous ».

Le Pacte Mondial est la plus vaste initiative de durabilité engageant les entreprises sur une base volontaire dans le monde.

Notre engagement auprès du Pacte Mondial de l'ONU

Les 10 principes ci-dessous sont largement reconnus et sont relayés dans notre modèle d'affaire, notre charte éthique ou encore notre code de bonne conduite.



Les **Dix Principes** que nous nous sommes engagés à respecter et à promouvoir :



DROITS DE L'HOMME

1. Promouvoir et respecter la protection du droit international relatif aux Droits de l'Homme
2. Veiller à ne pas se rendre complices de violations des Droits de l'Homme



ENVIRONNEMENT

7. Appliquer l'approche de précaution face aux problèmes touchant à l'environnement
8. Prendre des initiatives tendant à promouvoir une plus grande responsabilité en matière d'environnement
9. Favoriser la mise au point et la diffusion de technologies respectueuses de l'environnement



LUTTE CONTRE LA CORRUPTION

10. Agir contre la corruption sous toutes ses formes, y compris l'extorsion de fonds et les pots-de-vin



NORMES INTERNATIONALES DU TRAVAIL

- Respecter la liberté d'association et reconnaître le droit de négociation collective
3. Contribuer à l'élimination de toutes les formes de travail forcé ou obligatoire
 4. Contribuer à l'abolition effective du travail des enfants
 5. Contribuer à l'élimination de toute discrimination en matière d'emploi
 - 6.

Le mot de Cyril MARLAUD - Président

Notre vœu le plus cher est que la paix se rétablisse et que les violences et souffrances cessent.

Malgré ce contexte sur fond de dérèglement climatique, de tensions sur les taux ou les chaînes de production ou de volatilité accrue sur les coûts de l'énergie, nos ambitions RSE n'ont pas fléchi en 2023.



Nous maintenons le cap et continuons d'avancer sur la réalisation de nos objectifs, articulés autour de nos engagements :

- Déployer des services de qualité pour assurer la satisfaction la plus totale de nos clients et partenaires
- Considérer le cycle de vie des produits que nous finançons et donc assurer un taux de réemploi maximum
- Travailler sur la réparabilité des matériels et leur recyclage optimisé

Le présent rapport vise à informer nos parties prenantes des actions mises en œuvre qui ont permis d'atteindre nos objectifs. Il participe à l'amélioration continue de notre processus de communication.

Aujourd'hui, nos modèles locatifs s'orientent de plus en plus vers de nouveaux marchés contribuant à financer les énergies renouvelables, les réseaux de bornes de recharge des véhicules électriques, financer les innovations diminuant l'empreinte carbone, afin d'atteindre nos objectifs d'ici 5 ans.

Dans un contexte instable, tant du point de vue macroéconomique, géopolitique que climatique, nous sommes fiers, grâce à l'engagement de tous nos collaborateurs, d'avoir réussi à développer la rentabilité nécessaire à la pérennité de nos activités et à procurer des avantages à nos clients, collaborateurs, partenaires.

Le mot de Solène BARRE – Directrice des RH et de la RSE

Realease Capital rentre dans sa 5ème année de démarche de progrès, une étape clé qui justifie notre volonté d'aller encore plus loin, en nous inscrivant au Pacte Mondial des Nations Unies. Un moyen d'améliorer nos performances, de crédibiliser encore plus notre démarche RSE et de la rendre disponible à nos parties prenantes, mais aussi de faire évoluer nos pratiques, nos connaissances, de se comparer, de partager et de guider notre métier vers plus de responsabilité pour en limiter les impacts.



Chez Realease Capital, nous voyons la RSE comme un levier de performance, de progrès, de différenciation et d'innovation.

Nous intégrons la RSE à tous les niveaux de notre organisation mais aussi en dehors auprès de nos clients et partenaires, ou encore dans le développement d'offres nouvelles, avec la volonté d'agir pour la lutte contre le changement climatique, la décarbonation de nos industries, le maintien de la biodiversité sur notre planète, une consommation et des usages raisonnés et raisonnables, en étant convaincu que l'humain est notre capital.

Autour d'une gouvernance responsable, nous intégrons les enjeux prioritaires suivants :

- l'économie circulaire
- la protection de l'environnement et du climat et la préservation de la biodiversité
- la sobriété numérique
- le bien-être au travail et le développement des compétences de nos collaborateurs
- le partage de valeurs
- la vision éthique de notre métier
- la sécurité IT

Realease capital

Un nombre croissant de nouveaux collaborateurs apportent leurs idées et leur dynamisme à notre équipe.

À titre d'exemple, notre programme de formation, destiné à développer les compétences de l'ensemble des collaborateurs et des services pour atteindre la satisfaction et l'excellence, s'est renforcé.

Nous sommes convaincus que notre performance RSE sera source de résilience, d'une meilleure gestion des risques et d'adaptation, essentielles à l'atteinte des objectifs ambitieux.

Poursuivons ensemble la belle aventure Realease capital au-delà de sa 38^{ème} année, afin de rester un des leaders reconnus de notre secteur.

Remerciements : Ce rapport a été réalisé par la Directrice des Ressources Humaines et de la RSE du Groupe Realease et grâce aux apports de l'ensemble des collaborateurs de Realease capital. Nous tenons donc à remercier tous les collaborateurs qui y ont apporté leur contribution.



Nos objectifs

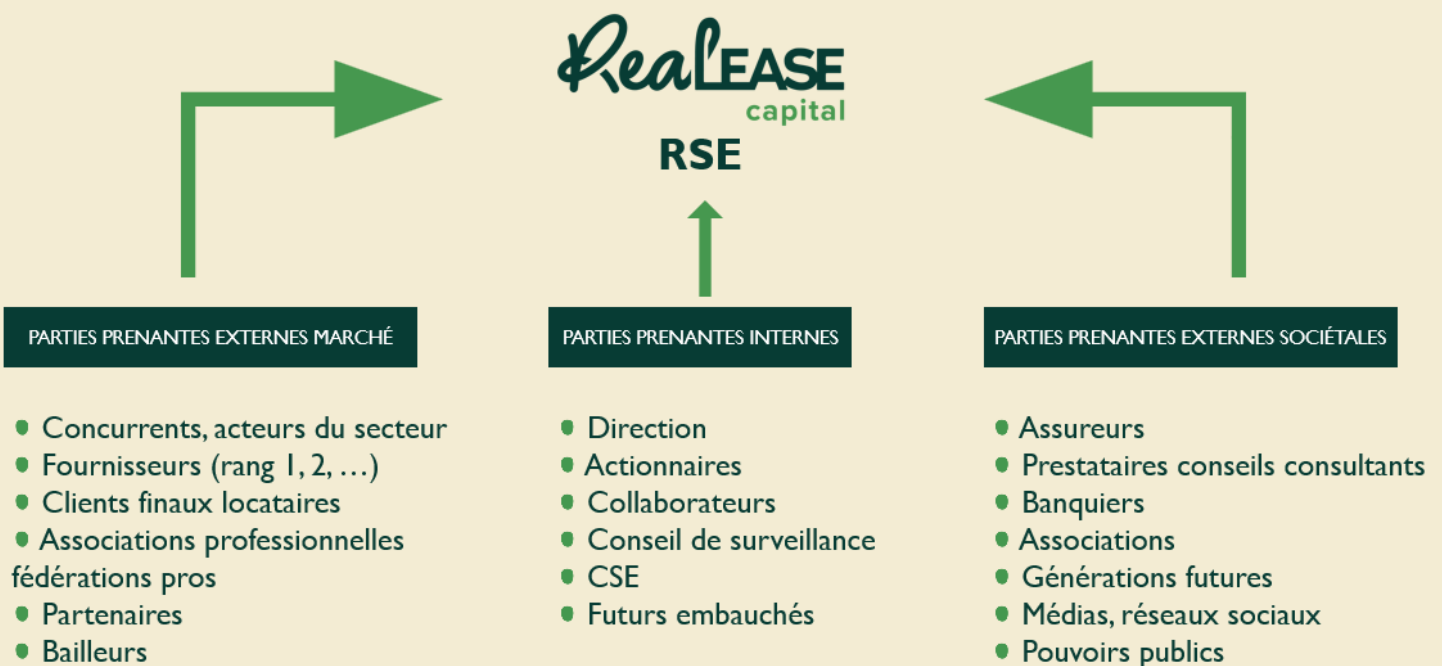
En définissant son modèle d'affaires selon le référentiel de la Norme Iso26000, Realease capital a identifié 9 ODD (Objectifs de Développement Durable) sur les 17 objectifs adoptés par l'ONU en 2015, qui guident sa stratégie de progrès et sa feuille de route RSE.



La cartographie des parties prenantes

Nous souhaitons entretenir un dialogue ouvert avec l'ensemble de nos parties prenantes, basé sur des valeurs d'éthique, de confiance, de transparence et de loyauté.

CARTOGRAPHIE DES PARTIES PRENANTES



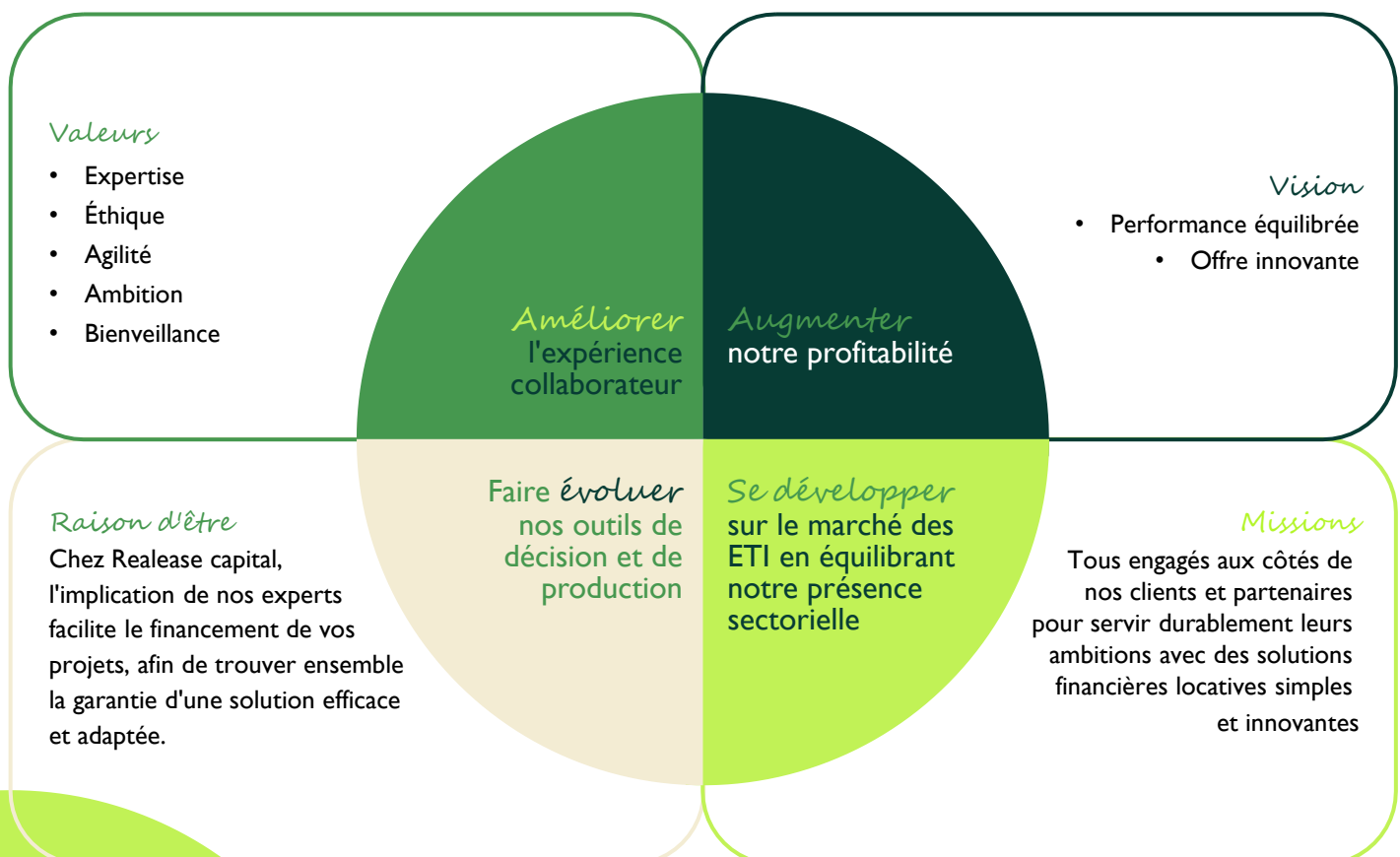
Une entreprise engagée et socialement responsable

Une raison d'être qui anime le collectif

Notre raison d'être est l'expression d'une ambition collective, elle rassemble l'entreprise, ses collaborateurs, ses clients, partenaires et actionnaires et concilie performance économique et impact positif. Une raison d'être au service d'une vision de performance équilibrée et de nos 4 axes stratégiques.

“ Chez Realease capital, *l'implication* de nos experts *facilite* le financement de vos projets, afin de trouver ensemble la garantie d'une *solution efficace* et *adaptée*. ”

Les quatre axes stratégiques

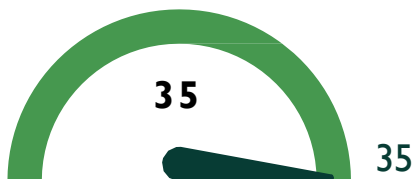


Égalité Hommes-Femmes



La politique volontariste que nous menons depuis plus de 10 ans, a permis de faire émerger une culture de la mixité, partagée par l'ensemble des collaborateurs, hommes et femmes de l'entreprise.

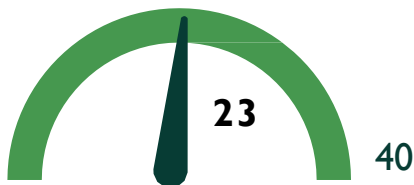
Écart de répartition des augmentations individuelles



% de salariées augmentées à leur retour de congé maternité



Indicateur relatif à l'écart de rémunération



Nombre de salariés du sexe sous-représenté parmi les 10 salariés ayant perçu les plus hautes rémunérations



Score global Egapro



Realease capital

Mixité

● Femme ● Homme

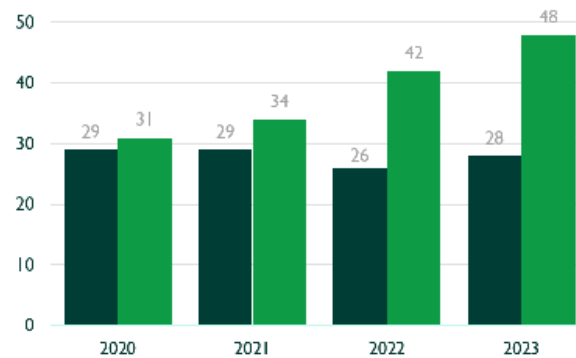
Répartition des salariés par genre



Répartition du Comex

● 5 femmes ● 5 hommes

Répartition des salariés cadres par genre



La stratégie de Realease capital donne toute sa place aux femmes, dans les effectifs, comme au Comex.

Les actions 2023 :

- Tolérance Zéro sur le harcèlement : l'entreprise a nommé sa Référente Harcèlement au sein du nouveau CSE

L'objectif étant de renforcer la capacité des élus à être identifiés par les Salariés comme recours possibles face au harcèlement sexuel et aux agissements sexistes et de proposer des actions de prévention en ces matières.

- Sensibilisation à la question du cancer du sein avec la participation à Octobre Rose
- Une entreprise qui donne sa place aux séniors : 19 séniors de plus de 50 ans sur un effectif de 76
- Une entreprise qui favorise l'intégration des jeunes par l'alternance : 4 alternants en 2023 et la volonté d'aller encore plus loin



Diversité et inclusion

Le principe fondamental qui nous anime : aucun collaborateur ne peut être discriminé du fait de son orientation sexuelle, de son identité de genre, de sa religion.

Nous souhaitons être une entreprise où les collaborateurs se sentent bien tels qu'ils sont, sans jugement.

Realease capital a rédigé sa [charte éthique](#) depuis plusieurs années maintenant, à laquelle adhère chaque collaborateur qui intègre l'entreprise.

Extrait de la charte :

"Au-delà du simple respect des lois et des règlements applicables en matière de droit du travail et droit social, et notamment :

- *Veiller à l'égalité des chances professionnelles : Chacun doit être respecté en tant qu'individu et le mérite reconnu*
- *Exclure toute forme de discrimination, qu'elle soit sexuelle, de son origine, de ses convictions ou opinions*
- *Refuser toute forme de harcèlement à l'encontre d'un individu*
- *Encourager la diversité"*

En 2023, Realease capital a porté la moustache pour son engagement au mouvement Movember destiné à sensibiliser sur les maladies masculines.



Realease capital

Qualité de vie et conditions de travail QVCT

Les actions 2023 :

- **Recrutement d'une Office Manager** dont le rôle est essentiel pour optimiser l'organisation interne et améliorer le soutien aux collaborateurs.
- **Organisation de la semaine de la QVCT 2023** : Des ateliers et des activités ont été proposés pour favoriser le bien-être et l'engagement des équipes.



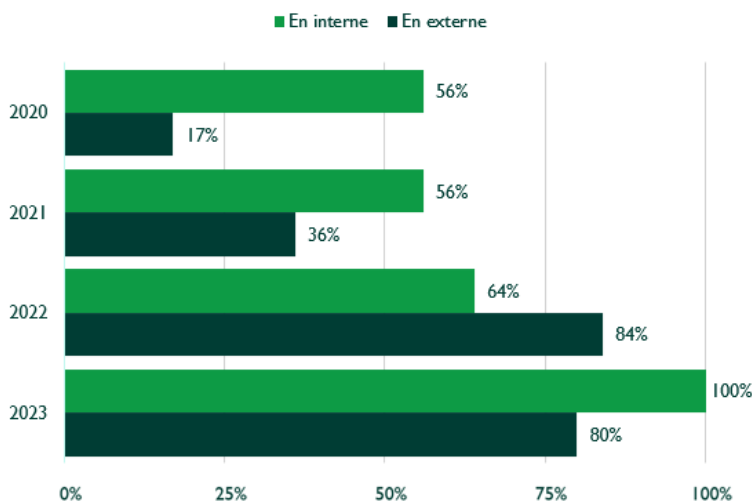
- **Mise en place d'une cellule d'écoute psychologique** : Conscients de l'importance de la santé mentale, nous avons mis en place une cellule d'écoute psychologique. Ce dispositif permet aux collaborateurs de bénéficier d'un soutien professionnel ou personnel en cas de besoin, renforçant ainsi notre engagement envers leur bien-être.
- **Promotion des déplacements à vélo** : En partenariat avec Fleeter, nous avons encouragé nos collaborateurs à privilégier le vélo pour leurs trajets domicile-travail. Cette initiative vise non seulement à promouvoir un mode de transport durable, mais aussi à améliorer la santé physique de nos employés.
- **Transition vers la carte SWILE** : En 2023, nous avons déployé la carte SWILE pour tous nos collaborateurs, remplaçant ainsi les tickets restaurant en papier. Cette transition s'inscrit dans notre démarche de réduction de l'empreinte écologique tout en améliorant la qualité de vie au travail.
- **Jours offerts pour hospitalisation d'un enfant** : Nous avons instauré une politique offrant trois jours de congé aux collaborateurs dont un enfant est hospitalisé. Cette mesure vise à soutenir nos employés dans des moments difficiles, renforçant ainsi notre culture d'entreprise bienveillante.
- **Vis ma Vie 2023** : Cet événement a permis aux collaborateurs de découvrir les exigences et les enjeux de chaque service. En favorisant la compréhension mutuelle, il a renforcé la cohésion entre les équipes, contribuant ainsi à une meilleure satisfaction client.

Realease capital

L'entreprise mise sur la formation pour assurer sa performance et retenir ses collaborateurs

Avoir des collaborateurs formés avec des perspectives de carrière est un levier de la performance de l'entreprise. Realease capital en est convaincu et mise chaque année un peu plus sur la formation interne et externe de ses équipes.

Part des salariés formés



100 %

Salariés formés en **interne** en 2023

80 %

Salariés formés en **externe** en 2023

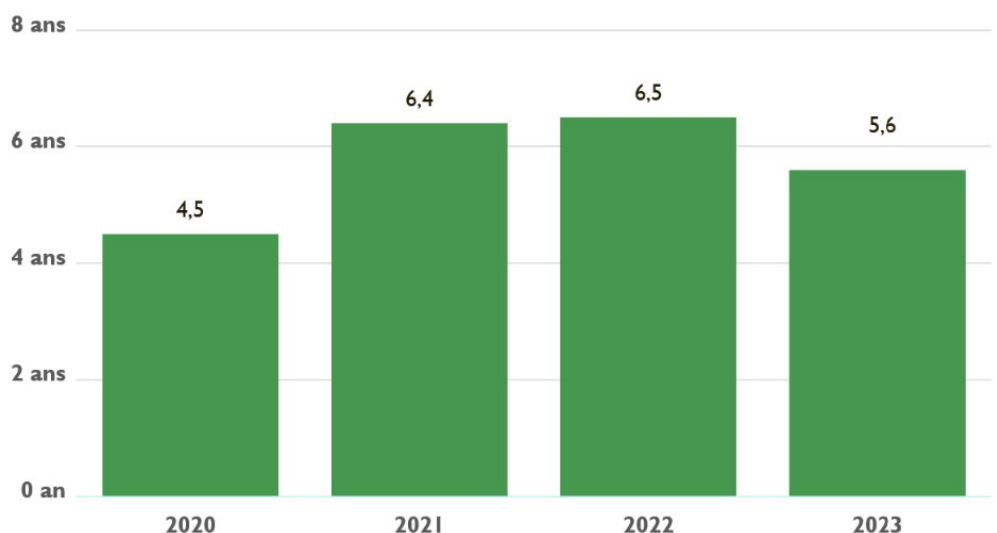
1132€

Budget moyen de formation par collaborateur

Les actions de formation spécifiques en 2023 :

- Formation des membres du CSE sur les missions en santé-sécurité
- Formation Fresque du climat pour l'ensemble des managers de la Société
- Formation « Excellence Clients » pour renforcer l'esprit de service que nous devons déployer auprès de nos clients et partenaires

Évolution de l'ancienneté moyenne depuis 4 ans



Une entreprise intègre et loyale dans la conduite de ses affaires

Une gouvernance engagée sur les questions de RSE

Répartition du Comex Hommes/Femmes



Cyril MARLAUD
Président



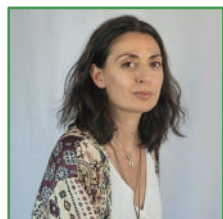
Franck KALFA
Directeur
Commercial Régions



Solène BARRE
Directrice des Ressources
Humaines et de la RSE



Sébastien TRICHET
Directeur Administratif
et Financier



Sabrina SCHMITT
DG Déléguée
Responsable Marché
Santé & Marchés Publics



Alexia LAZARO
Responsable
Refinancement



Céline CAUDOUX
Directrice Marketing
& Communication



Donald FAUDOT
Directeur
Commercial HIDF

Le comité exécutif s'investit activement dans les initiatives de RSE, démontrant ainsi un engagement fort et constant envers nos objectifs de développement durable. Cet engagement se manifeste non seulement par la mise en œuvre de projets concrets visant à réduire notre empreinte écologique, mais aussi par la promotion de pratiques éthiques au sein de notre organisation. En soutenant ces initiatives, le comité exécutif contribue à renforcer notre impact positif sur la société, en favorisant des relations harmonieuses avec nos parties prenantes, en soutenant des causes sociales importantes et en encourageant une culture d'entreprise axée sur le bien-être collectif.

En 2020, un Code de Bonne conduite a été rédigé, et depuis janvier 2022 il est intégré dans les protocoles partenaires.

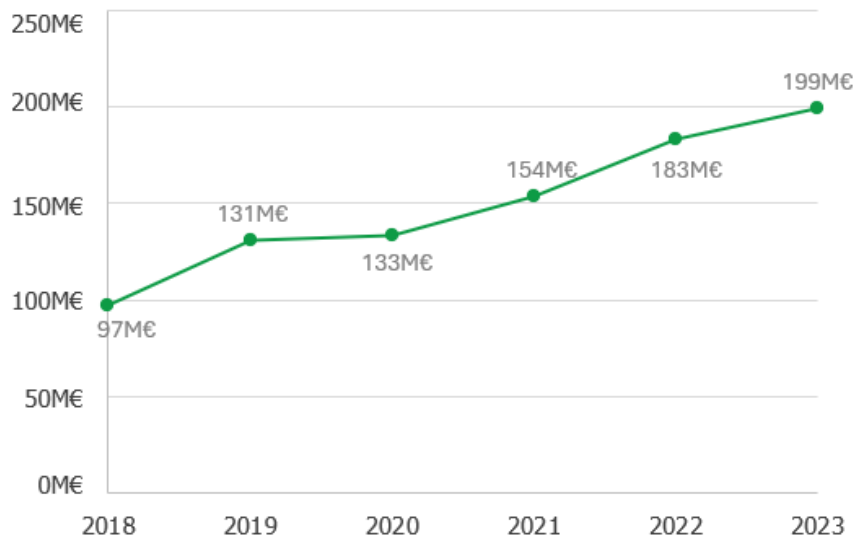
Realease capital s'est engagée à respecter des valeurs morales et éthiques dans la gestion de ses activités. Ce Code de Conduite s'inscrit dans la démarche d'achats responsables de l'entreprise.

Ce Code dépasse la simple mise en conformité avec les lois et les réglementations. Il démontre notre engagement à agir dans le respect des principes d'éthique et d'intégrité, tout en respectant les droits individuels.

Nous encourageons chacun de nos collaborateurs à adopter un comportement approprié. Il en est de même pour chaque nouveau partenaire qui est invité à faire preuve d'une conduite irréprochable en adhérant au Code de Bonne Conduite. Le maintien de hauts standards dans nos relations d'affaires est garant d'une réussite durable.

Realease capital

Realease capital poursuit sa dynamique de croissance



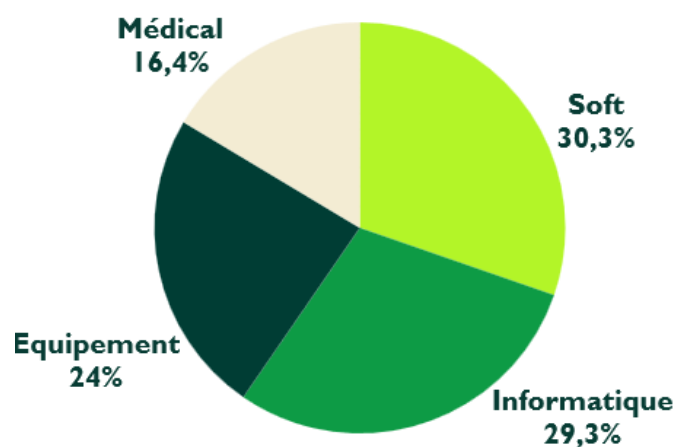
199,74M€

de chiffre d'affaires

Realease capital a poursuivi en 2023 sa dynamique de croissance rentable et durable qui se traduit par des performances financières record associant la concrétisation de ses engagements ESG. Realease poursuit ses efforts de transformation afin de viser l'excellence opérationnelle et une satisfaction client élevée.

Bonne dynamique des métiers

Schéma du % CA par secteur



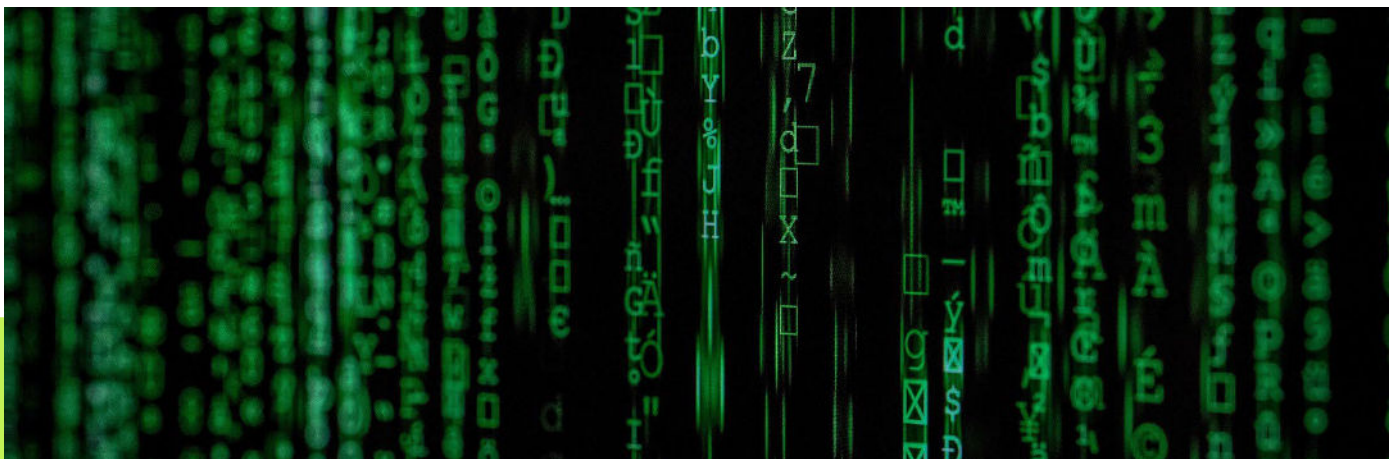
Sécurité IT & Conformité RGPD renforcées

La SI joue un rôle essentiel dans la stratégie RSE.

Chaque jour, Realease capital gère des flux informatiques importants avec des données sensibles et confidentielles.

Avec la généralisation du digital et la numérisation des documents, les données personnelles sont exposées à un risque accru. RC a mis en place une politique pro-active dans la gestion de ses risques informatiques.

1. **Sensibilisation utilisateur et tests phishing** : Face à l'augmentation des cyber-attaques, nous avons décidé de renforcer notre défense en organisant une formation de sensibilisation à la cybersécurité. Cette initiative vise à évaluer notre vulnérabilité aux attaques de phishing et à former nos Salariés à travers des simulations d'attaques.
2. **Nous avons nommé un DPO** chargé d'assurer la conformité avec le RGPD (Règlement Général Européen de la Protection des Données).
3. Nous avons choisi **d'héberger nos données** chez Azure Microsoft, sur deux data centers situés en Europe à Dublin et Amsterdam.



Realease capital engagée pour un numérique responsable



Realease capital a signé la **Charte du Numérique Responsable** et s'engage donc pour des pratiques du numérique éthique et responsable et notamment :

- En développant des *usages raisonnés* des données et services dans une démarche éthique vis-à-vis des impacts sur l'environnement et les populations
- En ne collectant que les données utiles et nécessaires au service des utilisateurs, afin de limiter les risques en matière de vie privée et *impacts environnementaux* en conformité avec le Règlement Général sur la Protection des Données (RGPD)
- En prenant en compte *le cycle de Vie* complet des équipements et logiciels, au service de la transition énergétique
- En allongeant la durée de vie des équipements, même au-delà de leur amortissement comptable
- En favorisant l'achat de matériels *reconditionnés*
- En sensibilisant nos collaborateurs, nos clients et partenaires sur les impacts du numérique

Ce que nous avons réalisé en 2023 :

- *100% des smartphones de nos collaborateurs sont des matériels reconditionnés*
- *Troisième édition en 2023 du Digital Clean Up Day : 40 collaborateurs participants et participation de partenaires à l'événement*
- *Taux de participation des collaborateurs aux ateliers de sensibilisation au numérique responsable : 100%*

Acheter responsable pour être acteur de la transformation

Realease a finalisé sa politique d'achats responsables qui intègre les enjeux suivants :

- La logique de cycle de vie et d'économie circulaire
- La préservation des ressources et de la biodiversité
- Le développement des achats solidaires
- Une conduite éthique des affaires



Notre politique d'achats responsables est [consultable depuis notre site internet](#)

Une entreprise intégrant les enjeux de développement durable

Entreprise intégrant les enjeux de développement durable

Les enjeux environnementaux sont au cœur de notre activité et de notre organisation.

Nous travaillons à réduire notre impact carbone au quotidien avec la maîtrise de nos consommations, l'attachement que nous mettons au réemploi des matériels que nous louons, et par la sensibilisation de nos collaborateurs, clients et partenaires aux bonnes pratiques environnementales.

Nous avons publié notre politique environnementale, partagée et signée par le Président Cyril MARLAUD, et la Directrice des Ressources Humaines et de la RSE, Solène BARRE.

[Cette politique est accessible sur notre site internet.](#)



Realease capital

Agir pour la biodiversité

Parrainage pour la troisième année d'une ruche dans un rucher collectif sur notre site de la Ciotat.

La ruche, implantée dans le domaine protégé du Parc des Calanques, a permis de récolter plus de 80 pots de miel Realease capital qui ont été distribués aux collaborateurs en décembre 2023.

Une bonne façon de sensibiliser concrètement aux enjeux de biodiversité.



Realease capital

Agir pour le climat

Nous avons poursuivi notre action avec Reforest'Action pour planter encore plus d'arbres cette année.

6364

Arbres plantés depuis 2017
grâce à Realease capital



Bénéfices estimés des arbres plantés ou préservés



955
teqCO2 estimées
sur 30 ans



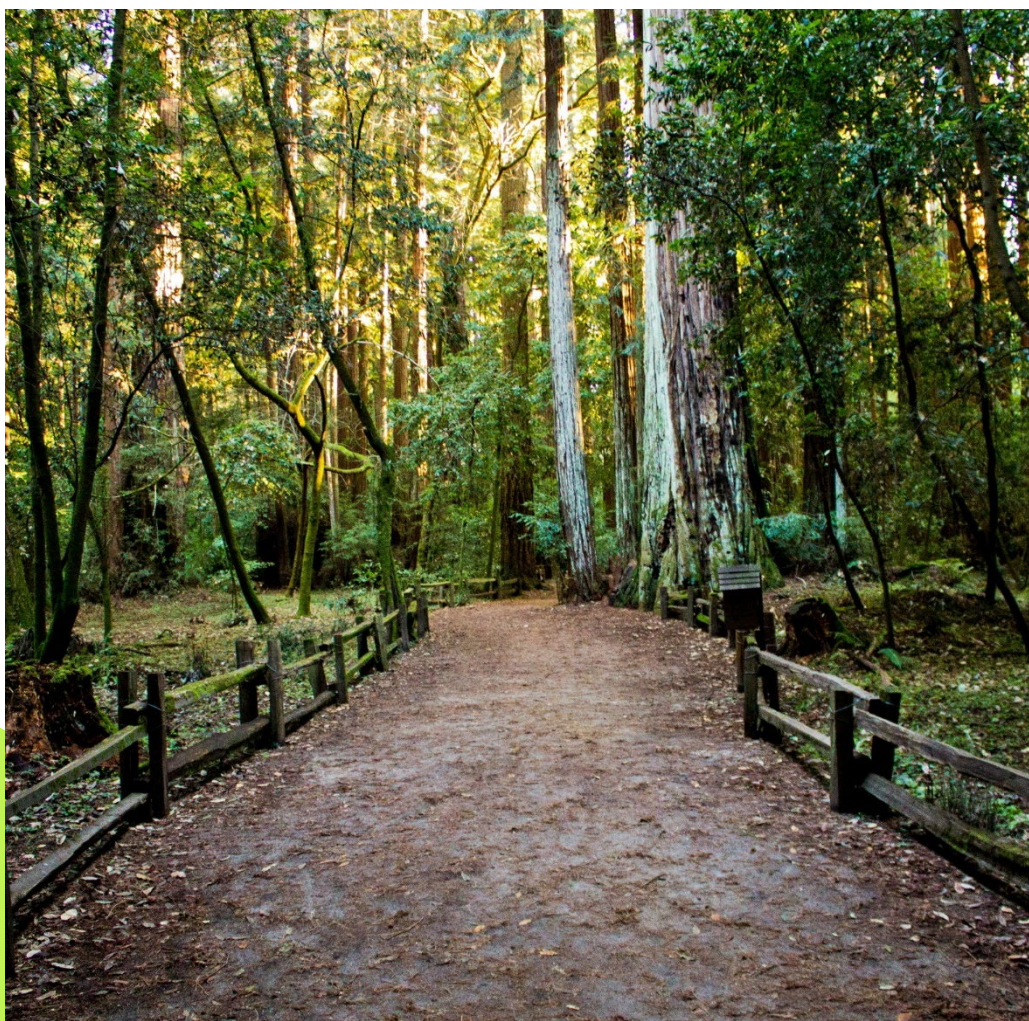
19 092
abris pour animaux
créés



25 456
mois d'oxygène
générés



6364
heures de travail
créées



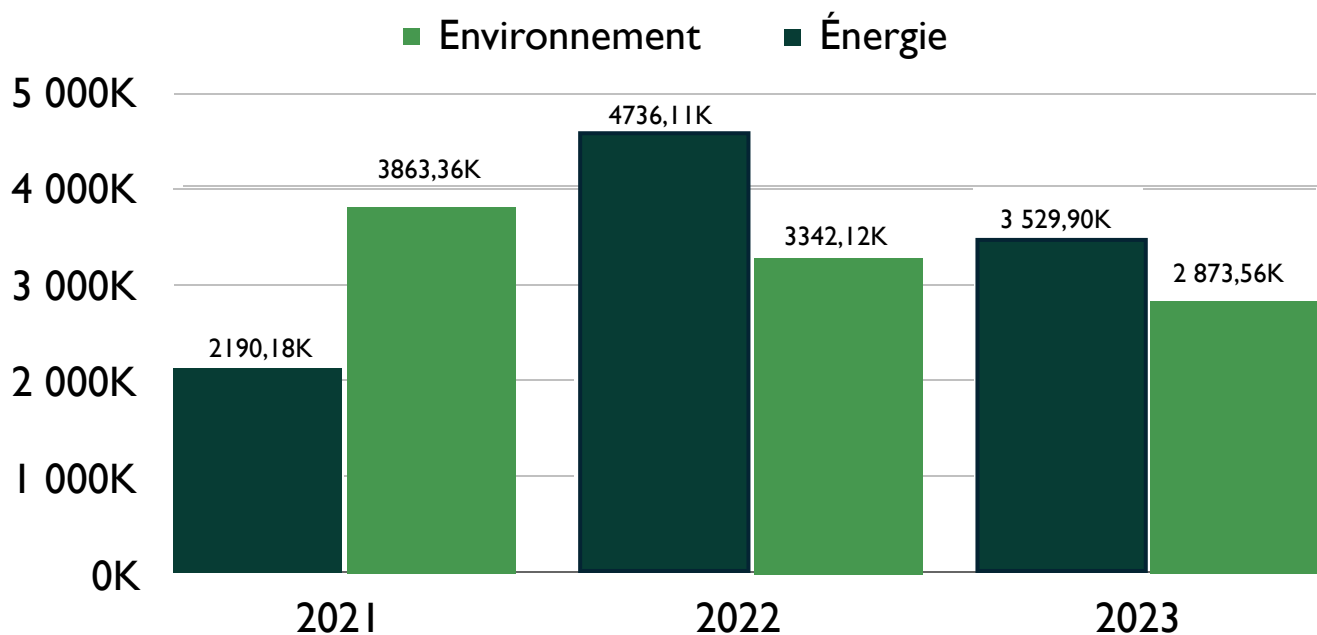
Realease capital

Agir pour la transition énergétique et l'environnement

Realease contribue à la transition énergétique et à agir pour l'environnement en prenant part au financement de projets d'efficacité énergétique et d'optimisation de la gestion des déchets. Notre objectif est de renforcer cette contribution et développant ces activités.



Volume des contrats finançant des projets d'efficacité énergétique et environnementaux

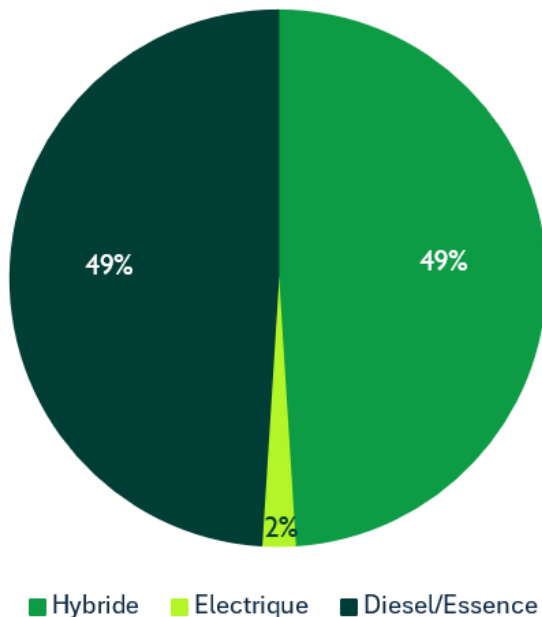


Realease capital

Agir pour la mobilité verte

Realease capital poursuit le verdissement de sa flotte de véhicules et **atteint son objectif de 50 % de véhicules verts avant l'échéance qu'elle s'était fixée à 2025.**

Répartition énergétique du parc auto



Nouvel objectif pour fin 2025 :

70 %

De la flotte en véhicules verts

Vélos à assistance électrique



Realease Capital, dans le cadre de son engagement pour la mobilité douce, s'est associé à son partenaire **FLEETER** pour proposer à ses collaborateurs des vélos à assistance électrique (VAE)

Ces vélos, livrés entièrement équipés, assurés et accompagnés d'un contrat d'entretien, visent à encourager des déplacements plus durables et respectueux de l'environnement.

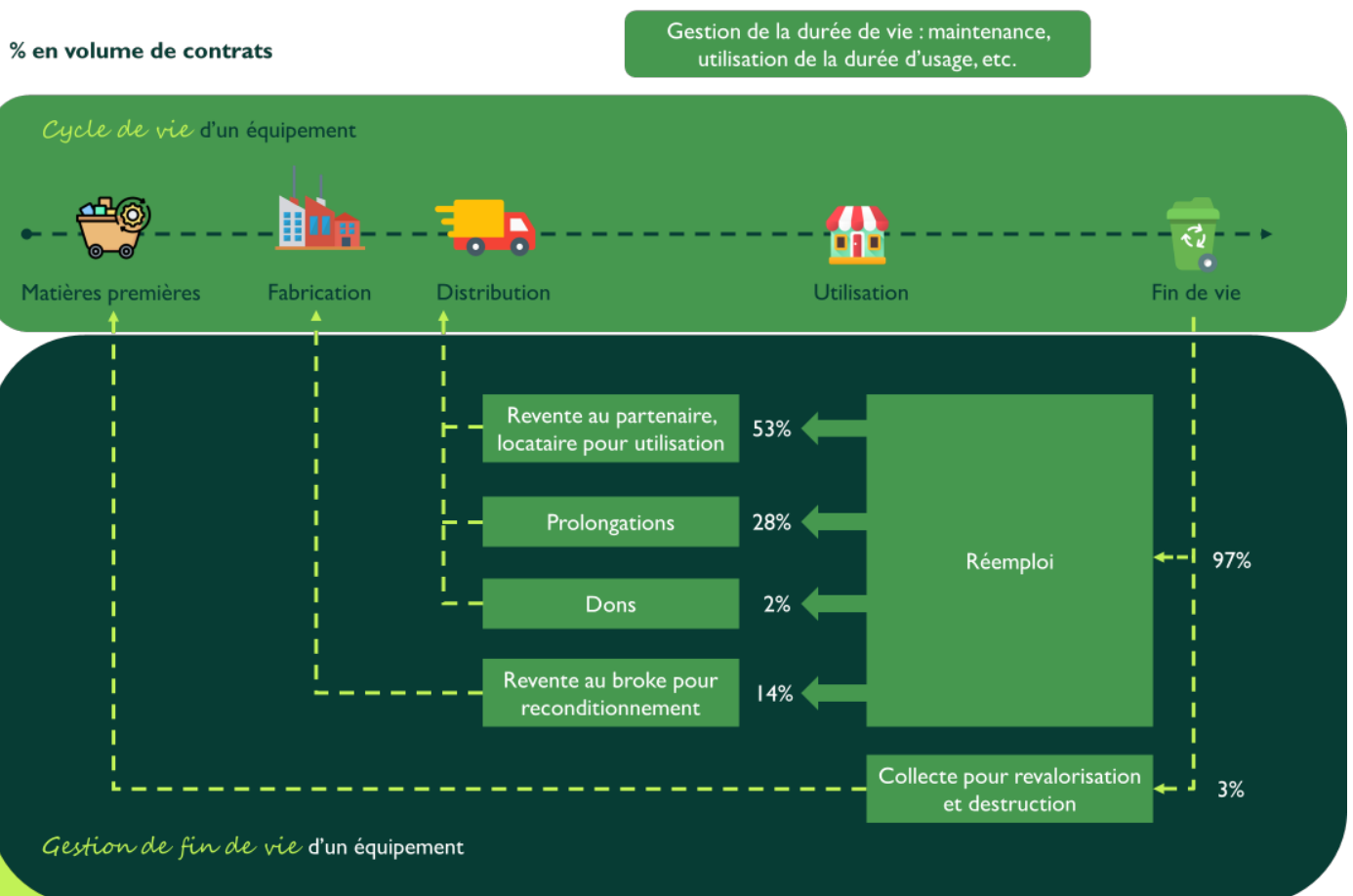
Agir pour l'économie circulaire et la transition écologique

La location financière encourage l'*économie circulaire* en respectant les cycles de vie des équipements, et en privilégiant l'*usage plutôt que la propriété*. Nos clients font le choix de louer sur la durée d'usage plutôt que d'acheter et au terme du contrat le matériel est soit remis en location, soit revendu sur le marché de l'occasion. S'il n'est plus en état, il est recyclé selon les normes en vigueur, avec valorisation des matières premières.

En proposant des offres de location, Realease capital s'inscrit dans une démarche qui évite la surconsommation et une surproduction de biens pour mieux respecter la planète.

Realease capital a engagé une démarche pour mesurer les bienfaits de la location sur la durée de vie des matériels.

Les services de Realease capital circularisent l'utilisation de matériels en intervenant dans l'utilisation et la gestion de fin de vie des équipements, avec notamment **97% de réemploi direct des équipements**.



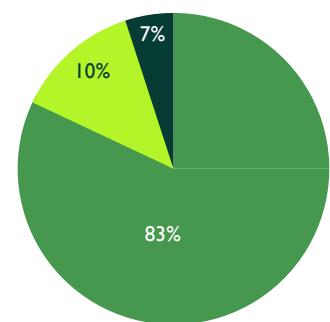
Agir pour l'économie circulaire et la transition écologique

Les équipements qui ne peuvent pas donner lieu à un réemploi sont considérés comme des *DEEE* et *confiés par Realease capital* à son partenaire **LOXY**, entreprise adaptée, spécialiste du traitement des DEEE.

Traitement des DEEE issus des contrats de location

En 2023, 13,9 Tonnes de DEEE ont été traités.

- 83% ont été revalorisés en matières
- 10% ont été revalorisés en énergie
- 7% seulement sont partis en enfouissement



L'émission de 7,77 Tonnes de CO2 a été ainsi évitée.



Pour ses propres DEEE, Realease capital a participé pour la 3ème année consécutive au Digital Clean Up Day en intégrant cette année une collecte interne de DEEE.

Une belle action qui contribue à la sensibilisation des collaborateurs sur la transition écologique.



Realease capital

Agir pour l'économie circulaire et la transition écologique

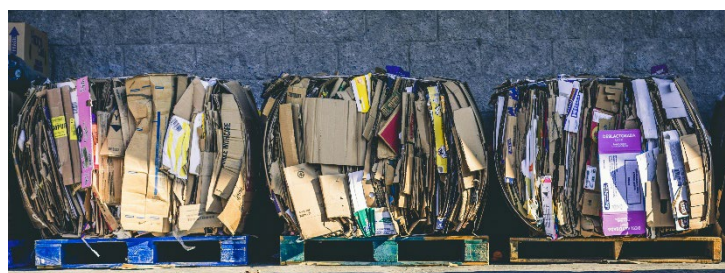
Realease capital agit pour la transition écologique en triant et valorisant ses déchets internes.

recygo

72 kg de cartons recyclés

58,9 kg de papiers recyclés

2 kg de bouteilles recyclées



0,10

tonnes de CO2 équivalent économisées grâce au tri



Agir pour la réduction de l'empreinte carbone par le numérique

Engagée pour un numérique responsable, Realease capital fait évoluer sa démarche de signature électronique des contrats.

En 2023, 82% des contrats ont été signés électroniquement, soit une empreinte carbone réduite de 30,5 tonnes !

2 620

total de contrats par an

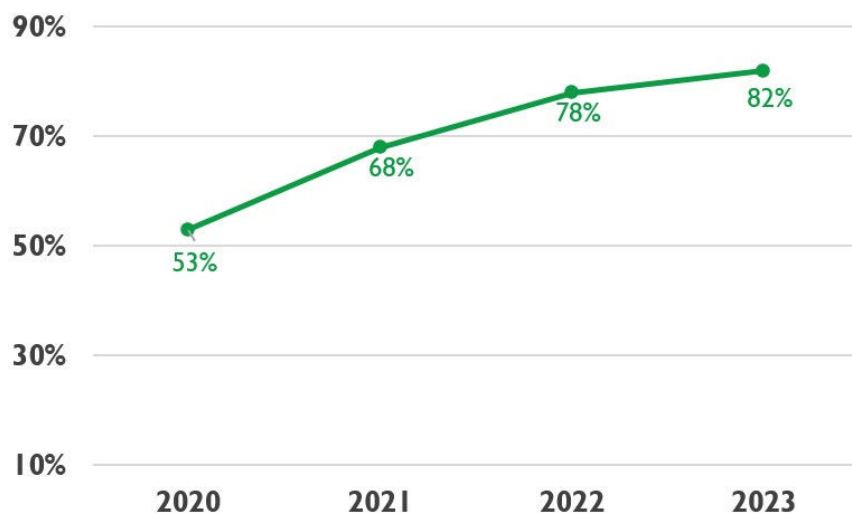
2 123

e-contrats par an

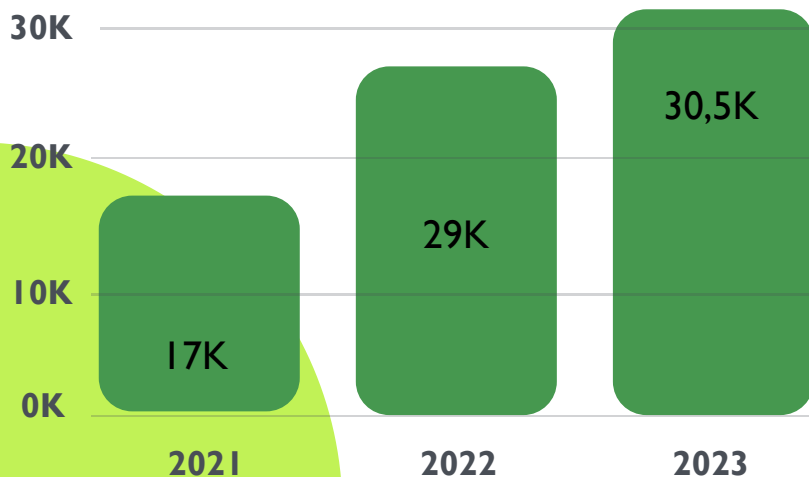
193K€

économie grâce aux e-contrats

Evolution de la digitalisation des contrats



Économie de CO2 e-contrats (kg)



Realease capital

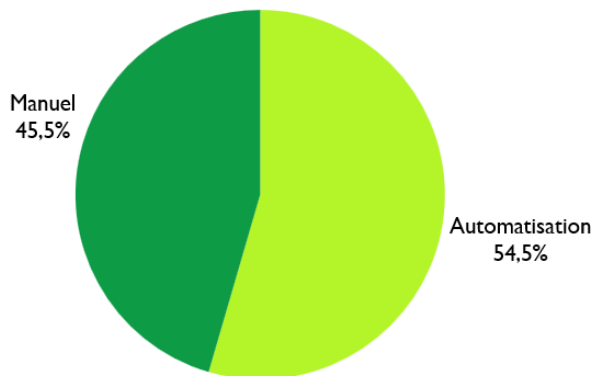
Une entreprise soucieuse de la satisfaction des parties prenantes

Realease capital

Nous considérons que les parties prenantes sont au **centre du processus de création de valeur**, et chacune d'elle a des attentes spécifiques. Nous avons travaillé cette année à l'équilibre des intérêts de nos parties prenantes, en nous appuyant sur la méthodologie de la **Norme Iso 26000** et **NX 30-029**, qui consistent à identifier nos parties prenantes, à en établir la cartographie (cf plus haut page 11), à **établir la matrice de matérialité** pour les prioriser et à en **définir les attentes et les enjeux**.

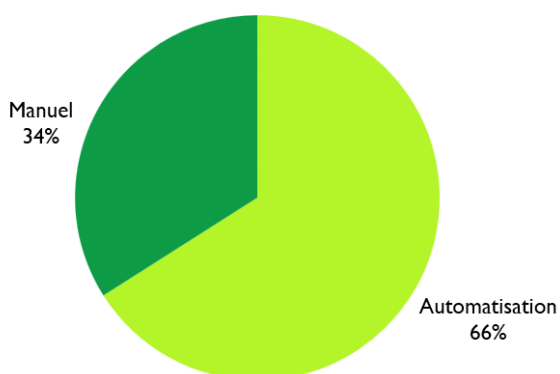
Agir pour la satisfaction de nos clients et partenaires de l'innovation digitale

Sur l'année civile 2022, sur les contrats jusqu'à 50K :



54.5%
des dossiers de moins de 50K ont été traités automatiquement par le robot en 2022

Sur l'année civile 2023, avec l'amélioration des critères, les chiffres sont les suivants :



66%
des dossiers de moins de 50K ont été traités automatiquement par le robot depuis début 2023

Le traitement automatisé des devis et factures sera opérationnel prochainement, pour permettre une édition plus efficace et qualitative des contrats de location et de leur facturation.

Agir pour la satisfaction de nos clients et partenaires avec des offres toujours plus innovantes

Apporter un meilleur service, être à la pointe des innovations dans les services que nous proposons est un challenge au cœur des préoccupations de nos équipes.

Chez Realease capital, cela consiste notamment à

- Adresser les marchés avec des offres dédiées (santé, industrie, IT, éducation)
- Proposer des offres pour chaque type de projet : inclusive (contrat enveloppe), full service (intégrant la maintenance), contrat 100 % soft, le Try&Lease (période de test), ...
- Garantir un taux d'accord le meilleur possible avec un réseau élargi de refinanceurs (13 partenaires bancaires), l'un des plus conséquents du marché
- Financer l'innovation ou les projets atypiques via Lease4U, notre véhicule de financement interne

En projet pour 2024 : une enquête satisfaction clients avec score NPS.



Agir pour la satisfaction de nos collaborateurs et renforcer la marque employeur



Nous avons fait de l'expérience collaborateur une priorité. Parce que la simple satisfaction ne suffit plus, nous souhaitons des collaborateurs engagés, parce que l'engagement est source à la fois d'épanouissement et donc de performance.

Toutes les thématiques sociales ont été intégrées par les équipes RH :

- Construire une **politique salariale juste**, équilibrée et motivante
- Accompagner les collaborateurs par la **formation interne, externe et continue**
- Se montrer ouvert à un mode d'organisation hybride. Notre charte Télétravail contribue à garantir **l'équilibre vie privée – vie professionnelle**
- **Optimiser les espaces de travail** : En 2023, nous avons perfectionné notre emménagement des locaux du siège en créant des zones dédiées à la concentration, telles que des phone box et de nouvelles salles de réunion et en mettant un accent particulier sur la convivialité en aménageant des espaces communs accueillants qui favorisent une atmosphère chaleureuse et collaborative.
- **Offrir des perspectives** d'évolution en ouvrant les postes à l'interne
- **Favoriser les bonnes relations au travail** avec l'organisation régulière d'événements (anniversaires, after work, séminaires et team buildings, sport en entreprise, semaine de la QVCT...)



Agir pour l'éducation, le métier de sophiae

Spécialiste du numérique éducatif, SOPHIAE, filiale de Realease capital, est une équipe de 10 personnes mobilisées et engagées pour développer des projets liés à l'éducation. Inscrite dans une démarche d'amélioration continue, Sophiae s'engage par la présente charte qualité à tout mettre en œuvre pour que chaque action de formation soit un succès.

- ✓ Accompagner les clients dans l'analyse de leurs besoins de formation
- ✓ Délivrer une formation adaptée aux besoins et compétences des publics formés
- ✓ Respecter la confidentialité et ne divulguer aucune information, sauf accord écrit avec le bénéficiaire
- ✓ Concevoir des plans de développement des compétences personnalisés en cohérence avec les objectifs poursuivis par nos clients et bénéficiaires
- ✓ Mesurer systématiquement la qualité et l'impact de nos prestations par des évaluations dans le cadre de notre démarche d'amélioration continue
- ✓ Procéder à une veille réglementaire, sectorielle, pédagogique et technologique permettant d'actualiser régulièrement nos connaissances et celles de nos intervenants
- ✓ Entretenir des relations conviviales et de qualité avec nos clients et stagiaires, avant, pendant et après la formation
- ✓ Mobiliser les moyens nécessaires pour répondre aux demandes de nos différents interlocuteurs dans les meilleurs délais
- ✓ Proposer aux personnes en situation de handicap des solutions permettant de les accompagner et de les former de façon optimale

Sophiae , c'est

- 1888 heures de formations délivrées
- 75 établissements scolaires nous font confiance

87 %

Près de 9 stagiaires sur 10 recommandent nos formations*

96 %

96% de nos stagiaires sont satisfaits par nos formations*

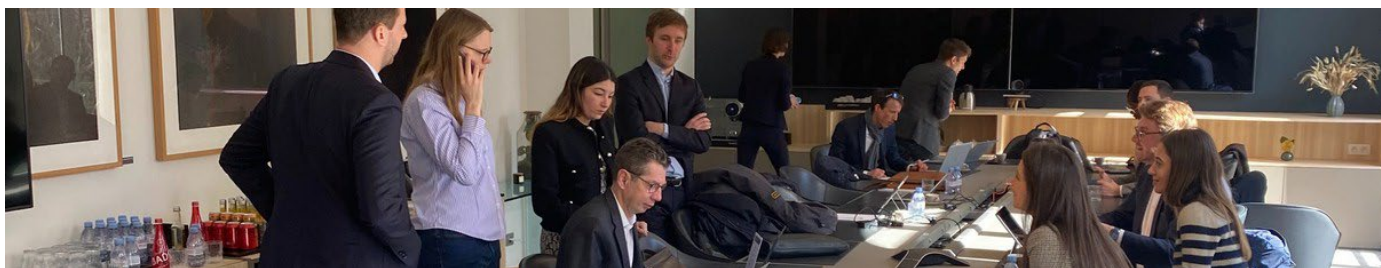
88 %

88% des enseignants ont l'intention de mettre en pratique ce qu'ils ont appris au cours de la formation*

Agir pour la satisfaction des actionnaires

WCP, actionnaire majoritaire depuis 2018, a cédé sa participation en mars 2023 au fonds Qualium Investissement.

Realease capital ouvre donc une nouvelle page de son histoire et poursuit sa dynamique de croissance rentable et durable.



Pour répondre aux attentes de ses actionnaires, la création de valeur est le socle de la stratégie de l'entreprise qui a mis en place :

- Un pilotage des performances par la valeur qui permet la mise en œuvre de la stratégie de façon cohérente, d'anticiper et de prendre les décisions stratégiques ou tactiques nécessaires.
- Une communication irréprochable, précise et transparente sur ce que fait l'entreprise et sur ses résultats, avec des KPI bien établis.
- Un dialogue ouvert et de confiance avec son actionnaire majoritaire par la tenue de Conseils de Surveillance et de reportings réguliers.



Directrice des Ressources
Humaines et de la RSE

Madame Solène BARRE

Tél : 06 68 34 92 97

Mail : sbarre@realease-capital.fr

Realease capital

22, Quai Gallieni CS 80064

92156 Suresnes Cedex

Tél : 01 46 88 04 00

Mail : contact@realease-capital.fr

ReaLEASE
capital